





Un evento che lascia il segno

Ogni edizione del Festival lascia un'impronta significativa su:

- **La città di Genova**, arricchita da installazioni e attività che valorizzano il territorio.
- **Il pubblico**, che partecipa attivamente scoprendo la scienza con curiosità ed entusiasmo.
- **I protagonisti**, che trovano un'importante occasione di networking e confronto.
- **Le imprese**, che con il loro supporto rafforzano la diffusione della cultura scientifica e il loro impegno sociale.

Che cos'è il Festival della Scienza?



**Dal 2003, un viaggio interattivo, affidabile e senza confini
nel mondo della Scienza**

Il Festival della Scienza di Genova è uno degli eventi leader a livello internazionale nella diffusione della cultura scientifica. Ogni anno, il Festival trasforma la città in un palcoscenico per celebrare la meraviglia della scienza, unendo il fascino della ricerca e l'incontro diretto con i suoi protagonisti: scienziati, divulgatori, artisti, autori e istituzioni.

Il Festival è un momento unico per:

- Scoprire e toccare con mano la scienza, grazie a esperienze interattive e coinvolgenti.
- Esplorare le bellezze di Genova, che si anima di mostre, installazioni e eventi nei suoi luoghi più iconici.
- Creare connessioni tra pubblico, esperti e imprese.

A chi si rivolge il Festival?

Scuole

Ogni anno **classi di tutta Italia** popolano gli eventi del Festival per avvicinarsi ai principali temi della scienza in modo interattivo e per usufruire di un'offerta integrativa al programma didattico

Famiglie

Il Festival è un'occasione per trascorrere **momenti educativi** in compagnia della propria famiglia, per scoprire le meraviglie della scienza e, nel frattempo, le bellezze della città.

Appassionati

Gli eventi del Festival sono seguiti da un pubblico più che mai eterogeneo: dagli **appassionati di scienza a chi si avvicina per la prima volta**, con curiosità ed entusiasmo, a questo affascinante mondo.



Il format

Ogni anno il programma del Festival si articola in circa 300 eventi pensati per coinvolgere tutti i tipi di pubblico

Conferenze

Dialoghi in presenza e online con scienziati, autori ed esperti di fama internazionale.



Spettacoli e performance

Teatro, musica, cooking show e altre forme espressive per raccontare la scienza in modo innovativo e coinvolgente.

Mostre e installazioni

Spazi interattivi, exhibit e fotografie che stimolano la curiosità, offrendo nuovi punti di vista sulla scienza.



Laboratori

Esperienze pratiche e immersive dedicate a famiglie e studenti, sia dal vivo che online.

Genova e il Festival



Genova è lo sfondo perfetto per il Festival, grazie alla sua vocazione scientifica e culturale. Durante il Festival, la città si trasforma in un centro pulsante di eventi e attrazioni, con spazi decorati dall'inconfondibile asterisco rosso del Festival.

Da chi è realizzato il Festival?

Il Festival della Scienza è nato nel 2003 come prologo dell'elezione della città di Genova al ruolo di **capitale europea della cultura**.

A creare ogni edizione è l'omonima Associazione, di cui fanno parte, oltre al Comune di Genova e al Consiglio Nazionale delle Ricerche che ne sono soci fondatori, i principali enti scientifici nazionali, gli enti pubblici locali e alcune aziende del territorio.



Gli stakeholder

Gli ospiti

Più di 300 personalità ogni anno tra scienziati, artisti, giornalisti, autori e imprenditori.

I proponenti

Gli eventi sono proposti da enti scientifici, università e associazioni, selezionati tramite call for proposal.

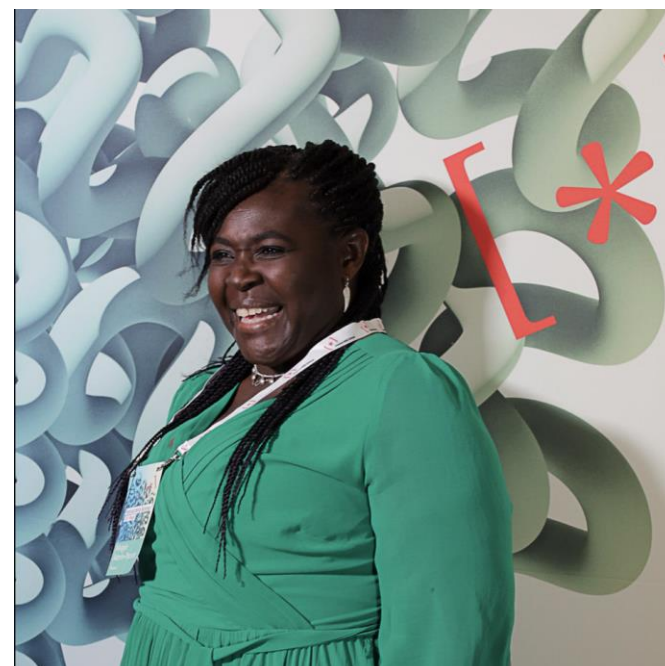
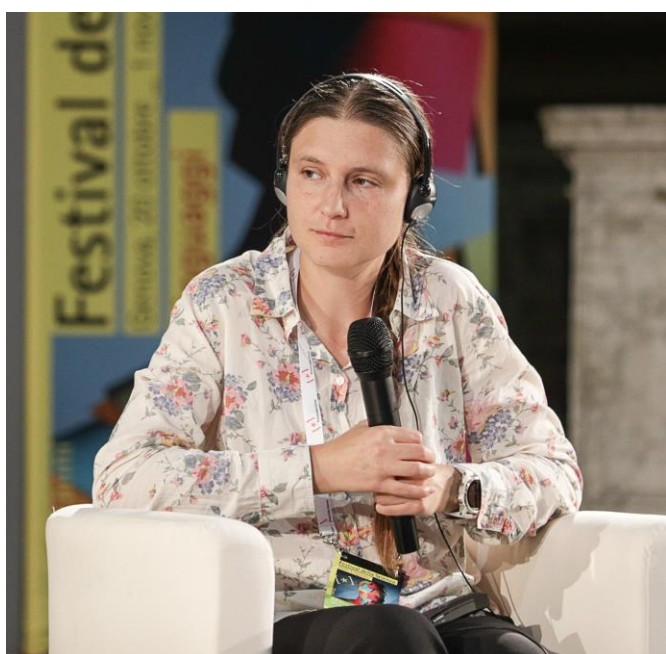
Le imprese

Partner che partecipano attivamente proponendo o sostenendo eventi per promuovere innovazione e valori aziendali.

Gli animatori

Giovani universitari entusiasti che accompagnano il pubblico nelle attività del Festival.





Gli ospiti



Ogni anno sono più di 300 gli ospiti del Festival della Scienza, tra scienziati di livello mondiale, artisti, giornalisti, autori, imprenditori e personalità di spicco del mondo della ricerca e della divulgazione scientifica in ogni sua forma.

I proponenti

Gli eventi del Festival sono progettati da una rete consolidata composta da enti scientifici nazionali, università, associazioni di divulgazione scientifica, ricercatori, editori

I progetti proposti tramite una call pubblica, vengono valutati e selezionati da un ampio Consiglio Scientifico e finalizzati da uno staff di esperti

Ogni edizione mette in campo circa 300 eventi con un'offerta molto diversificata per tipo di evento, target e tema trattato





Le imprese

Le aziende stakeholder del Festival contribuiscono attivamente alla promozione dell'innovazione e della cultura scientifica.

Attraverso il loro sostegno e la partecipazione agli eventi in programma, condividono valori aziendali, ispirano le nuove generazioni e favoriscono un futuro sostenibile basato sulla conoscenza.



Gli animatori



Ad ogni edizione del Festival oltre 500 studenti e studentesse universitari sono coinvolti nella gestione degli eventi in programma

Gli animatori del Festival sono giovani spesso alla loro prima esperienza lavorativa selezionati, retribuiti e adeguatamente formati, a cui è affidato il compito di condurre il pubblico attraverso gli eventi del Festival

Una risorsa straordinaria per rendere unica e indimenticabile l'esperienza di visita al Festival

I numeri

dal 2003 al 2024

22

edizioni

4 milioni

di visite agli eventi

55%

di studenti
rispetto al pubblico totale

7.267

ospiti e relatori

6.834

eventi
tra mostre, laboratori, conferenze,
spettacoli ed eventi speciali

11.325

animatori
tra animatori scientifici e di accoglienza,
affiancati da studenti in alternanza
scuola/lavoro

Media coinvolti

Nelle ultime edizioni

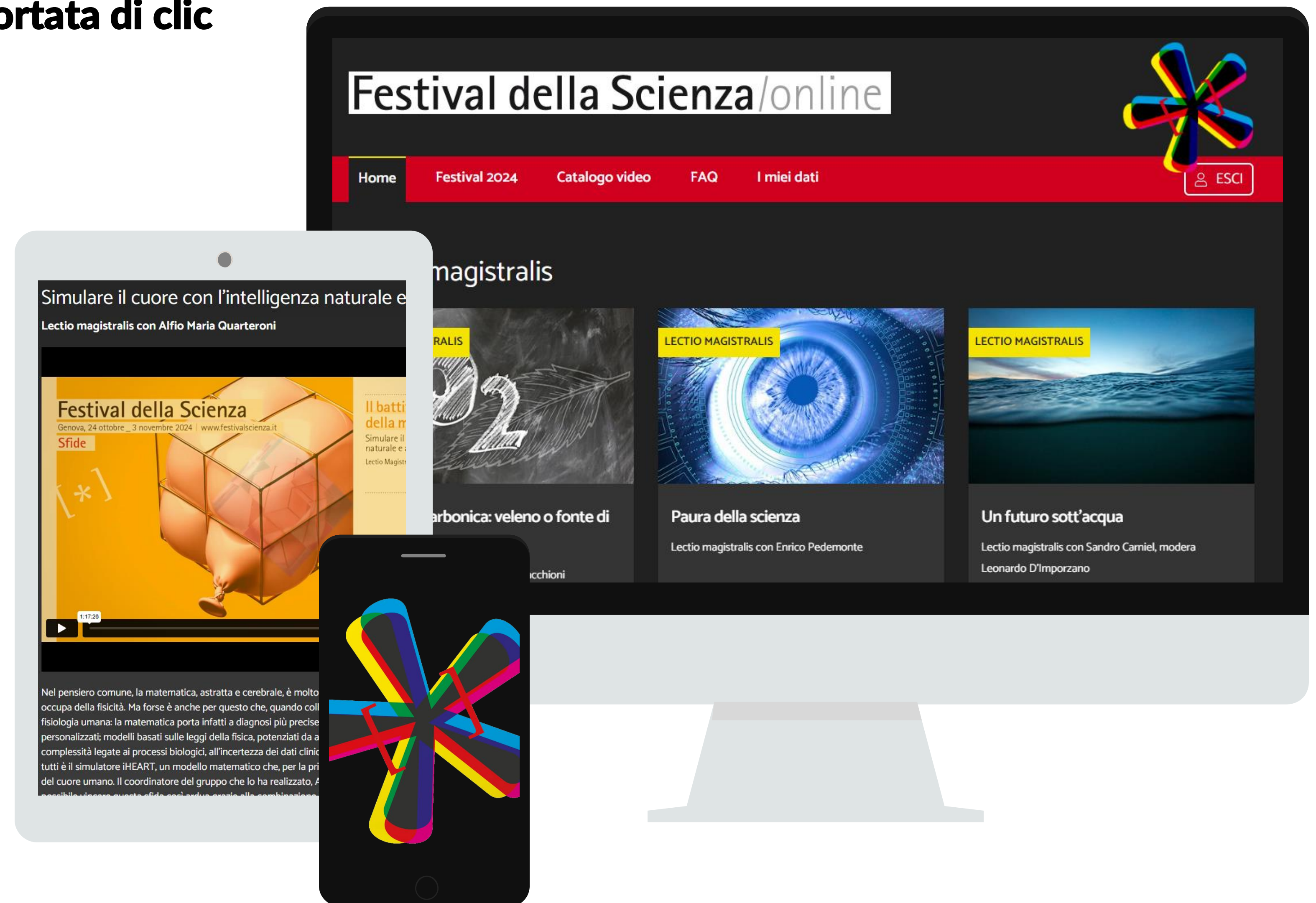
Oltre a diversi media partner di importanza nazionale, nell'edizione 2024 il Festival della Scienza ha stretto un'importante partnership con **Rai Radio 2**, che è diventata **radio ufficiale della manifestazione**. La collaborazione ha portato anche alla realizzazione di una puntata dal vivo di Caterpillar, uno dei programmi di punta dell'emittente, all'interno del programma del Festival.

La rassegna stampa dell'edizione 2024 è scaricabile dal sito festivalscienza.it/stampa

Festivalscienza.online

La divulgazione scientifica a portata di clic

La piattaforma digitale Festivalscienza.online offre un'ampia selezione di video on demand, con contenuti delle varie edizioni del Festival. Con oltre 300 video e una community di 10.000 iscritti, la piattaforma è un riferimento per coinvolgere un pubblico giovane e trasversale, anche oltre la durata dell'evento.



Edizione 2025

Date: 23 ottobre - 2 novembre

Parola chiave: Intrecci

Il tema della nuova edizione, Intrecci, esplora le connessioni che uniscono discipline scientifiche, artistiche e sociali per affrontare le grandi sfide del nostro tempo. Tra i temi trattati: sostenibilità, innovazione tecnologica, reti neurali, DNA e interazioni ecosistemiche. Un invito a scoprire come la scienza sia un ponte tra diverse realtà, culture e discipline.

Obiettivi dell'edizione 2025

- Consolidare la leadership internazionale del Festival.
- Innovare il format, mantenendolo attuale e originale.
- Rafforzare l'integrazione con Genova e il territorio.
- Contribuire agli obiettivi dell'Agenda 2030 (SDG 4, target 4.7).



Sostieni il Festival della Scienza

Unitevi a noi per rendere il Festival della Scienza 2025 un evento indimenticabile, capace di intrecciare scienza, cultura e innovazione!



Diventare partner del Festival significa:

- Promuovere il proprio brand e i propri valori in un contesto di qualità e rilevanza internazionale.
- Investire nella responsabilità sociale e rafforzare relazioni con stakeholder, clienti e partner.

Come supportare il Festival?

- Realizzando eventi personalizzati.
- Sponsorizzando eventi del programma ufficiale.
- Proponendo iniziative aziendali, progetti europei o format educativi.
- Offrendo prodotti o servizi.
- Sostenendo la piattaforma digitale Festivalcienza.online.

Le opzioni di partnership

Da 100.000 €	Main Partner
Da 50.000 €	Partner
Da 30.000 €	Main sponsor
Da 10.000 €	Sponsor
Da 5.000 €	Supporter
Da 250 €	Player

Sei categorie, che corrispondono a diverso impegno economico.

Gli accordi di dettaglio saranno comunque valutati caso per caso.

Gli eventi sponsorizzati sono realizzati in sedi prestigiose e adeguate a garantire agli sponsor **prestigio, visibilità e affluenza di pubblico**.

I costi di affitto spazi, attrezzature tecniche animazione, organizzazione e comunicazione sono sostenuti dal Festival.

Benefit base

Per tutti i sostenitori

- ✓ Logo nella pagina sponsor del sito
- ✓ Logo a colori nella plancia sponsor della IV di copertina del catalogo (tiratura media 15.000 copie, scaricabile anche dal sito)
- ✓ Logo a colori nella scheda dell'evento sponsorizzato nel catalogo, nella corrispondente pagina del sito festivalscienza.it e del sito festivalscienza.online se è prevista la registrazione, sul totem o slide di apertura in sede di evento
- ✓ Biglietti omaggio in numero da concordare
- ✓ Sconti per dipendenti
- ✓ Scheda dedicata nella cartella stampa
- ✓ Logo nella plancia sponsor sui totem e segnaletica collocati in 10 delle principali piazze della città
- ✓ Possibilità di acquistare carnet di biglietti a prezzo scontato (oltre a quelli omaggio)

Main Partner

Da 100.000 euro

Partner

Da 50.000 euro

Benefit base

+

- ✓ Produzione eventi personalizzati adeguati all'impegno economico dello sponsor, allestiti nelle location più prestigiose del Festival
- ✓ Possibilità di brandizzare parti del programma (es. cicli tematici di incontri, progetti composti da più eventi) o eventi TOP (es. lectio magistralis di Premi Nobel o top scientists, spettacoli, grandi mostre)
- ✓ Logo sul catalogo nella I di copertina (tiratura media 15.000 copie)
- ✓ Logo nel footer della homepage del sito
- ✓ Logo nel piede dell'immagine coordinata quando usata a scopo pubblicitario (es, cartelloni, pubblicità sulle riviste)
- ✓ Spazio pubblicitario sul catalogo – pagina intera in posizione di massima evidenza
- ✓ Visite speciali ad eventi
- ✓ Rappresentanza aziendale al tavolo dei relatori della conferenza stampa di apertura
- ✓ Pacchetto social Main: pacchetto social Sponsor + reel sull'evento sostenuto (se presente) sulla pagina Instagram e TikTok

Main sponsor

Da 30.000 euro

Benefit base

+

- ✓ Produzione eventi personalizzati adeguati all'impegno economico dello sponsor, allestiti in location di ampia frequentazione di pubblico
- ✓ Possibilità di brandizzare eventi TOP (es. lectio magistralis di top scientists, spettacoli, mostre)
- ✓ Spazio pubblicitario sul catalogo – pagina intera
- ✓ Visite speciali ad eventi
- ✓ Invito e intervento all'evento di inaugurazione del Festival
- ✓ Pacchetto social Main: pacchetto social Sponsor + reel sull'evento sostenuto (se presente) sulla pagina Instagram e TikTok

Sponsor

Da 10.000 euro

Benefit base

+

- ✓ Inserimento in programma di eventi propri o brandizzazione di eventi in location di ampia frequentazione di pubblico
- ✓ Spazio pubblicitario sul catalogo – mezza pagina
- ✓ Visite speciali ad eventi
- ✓ Invito e intervento all'evento di inaugurazione del Festival
- ✓ Pacchetto social Sponsor: pacchetto social Supporter + condivisione dell'evento sostenuto (se presente) sulla pagina Facebook nei giorni precedenti al Festival

Supporter

Da 5.000 euro

Benefit base

+

- ✓ Inserimento in programma di eventi propri o brandizzazione di eventi in location di ampia frequentazione di pubblico
- ✓ Spazio pubblicitario sul catalogo – un quarto di pagina
- ✓ Visite speciali ad eventi
- ✓ Invito e intervento all'evento di inaugurazione del Festival
- ✓ Pacchetto social Supporter: logo nella gallery dedicata agli sponsor sui social (Facebook, Instagram e LinkedIn) + condivisione stories

Player

Da 250 euro

Per enti e aziende che vogliono sostenere il Festival con budget inferiori sono disponibili due offerte:

- ✓ Sostegno alla realizzazione di eventi già in programma (minimo 500 euro). La scelta dell'evento avverrà in modo concordato e la visibilità sarà garantita nella scheda dell'evento sponsorizzato nel catalogo e nella corrispondente pagina del sito festivalscienza.it.
- ✓ Acquisto di pacchetti di biglietti del Festival a prezzo scontato, con tagli da 250 (25 biglietti giornalieri) a 1.000 euro (105 biglietti giornalieri).



Contatti

Fulvia Mangili
Direttrice

fulvia.mangili@festivalscienza.it

tel.: +39 010 6598711

mob.: +39 347 7267859

Associazione Festival della Scienza

Corso Perrone, 24

16152 Genova

tel +39 010 6598 795/760

www.festivalscienza.it